

## Схема границ сервитута

земельного участка с кадастровым номером 50:28:0010217:6, расположенного по адресу Российская Федерация, Московская область, Домодедово г, Северный мкр, Ломоносова ул

Кадастровый номер участка на который устанавливается сервитут 50:28:0010217:6

**Категория земель:** Земли населенных пунктов

**Вид разрешенного использования:** Для многоэтажной застройки. под строительство многоэтажного жилого дома

**Площадь сервитута:** 823 кв.м. в том числе площадь обременяемого участка 50:28:0010217:6 - 642 кв.м, площадь земель не разграниченной государственной собственности 181 кв.м.

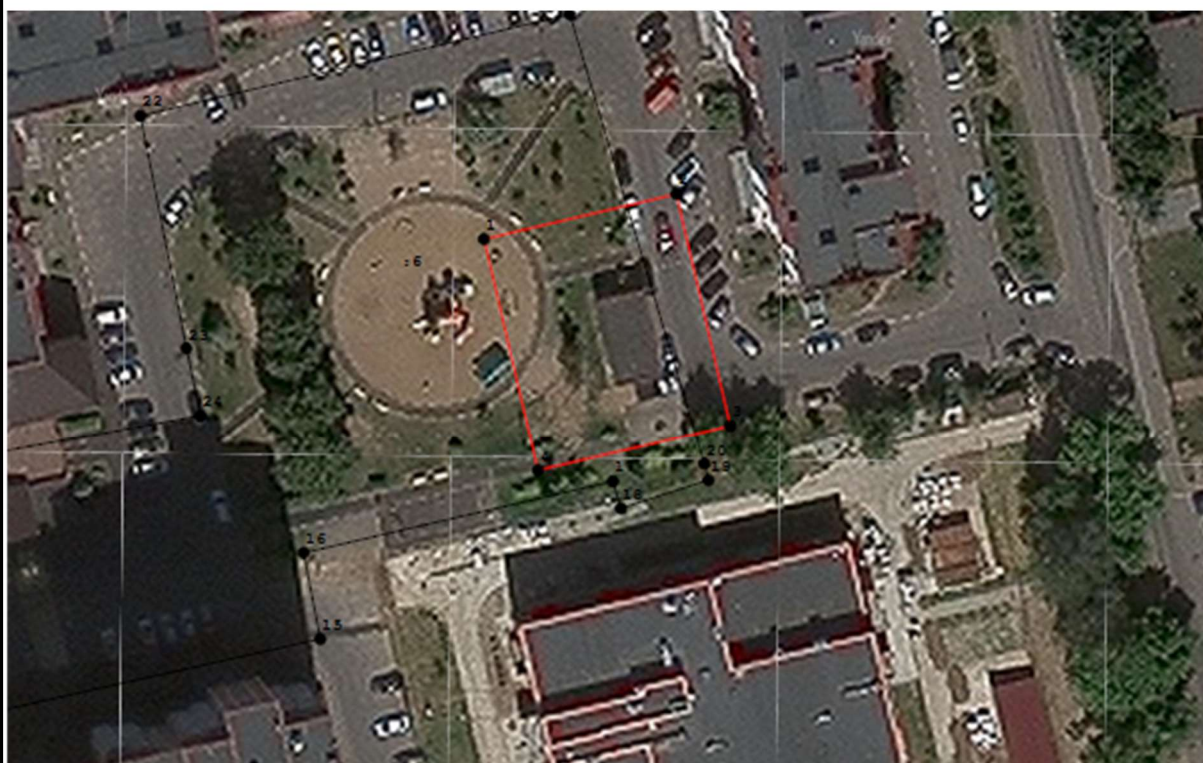
**Система координат:** МСК 50, зона 2

Метод определения координат характерной точки: Аналитический

Средняя квадратическая погрешность положения характерных точек  $Mt=0.10$



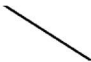


### Геоданные

Имя точки	X, м	Y, м
1	434 979,63	2 202 833,08
2	434 985,57	2 202 858,54
3	434 954,90	2 202 865,69
4	434 948,96	2 202 840,23
1	434 979,63	2 202 833,08



Масштаб 1:1 000

### Условные обозначения:

-  - Граница объекта землеустройства (публичный сервитут)
-  - характерная точка границы объекта землеустройства (публичный сервитут)
-  - граница земельного участка, по сведениям ЕГРН
-  - граница объекта капитального строительства по сведениям ЕГРН
-  - граница ЗОУИТ

Подпись \_\_\_\_\_ дата 7 мая 2020 г.  
место для оттиска печати лица, составившего графическое описание